



**免製版.快速打樣**

# 650 TP 桌上型棉T直噴機

- 免製版
- 少量多樣
- 個性化潮T
- 直接噴印
- 無膠觸感
- 無污染
- 全彩噴印

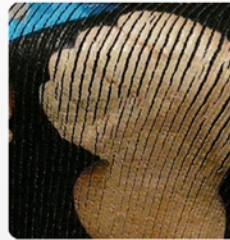
傳統網印 / 低解析度  
製版成本高 / 網點粗



傳統轉印紙製作  
手工剪裁邊線 / 費時費工



傳統轉印紙製作  
膠層厚 / 觸感差 / 不耐洗



# 650 TP 桌上型棉T直噴機

免製版-快速打樣

## 免製版，數位輸出快速製成 少量多樣化製作最佳經濟效益的選擇

- 免製版，無製版成本及製版時間，即印即取，滿足流動的來客量。
- 數位輸出，C/M/Y/K 四色同時噴印，無套印校位問題。
- 可直接由電腦修改圖案 / 顏色，免重新製版，打樣快速成本低廉，適用少量多樣化商品。
- 專業連續供墨系統，墨水添加快速不沾手。
- 工作平台採用自動偵測定位技術，操作簡單方便。
- 噴印面積 329mm\*520mm，適用各式淺色布料、棉、麻質布料等材質。



## 650TP 紡織直噴機

|           |  |          |  |
|-----------|--|----------|--|
| 機台尺寸/重量   | 650x630x570mm/80KG   | 電壓/頻率    | 110~120V交流電±10/0~60Hz                      |
| 列印平台尺寸/載重 | 331mmx650mm/16公斤   | 可列印尺寸/高度 | 329mmx520mm/高120mm                         |
| 列印解析度     | Up to 5760 x 1440dpi   | 列印速度     | Less than 2 Minutes for A3 Size at 1440dip |
| 印字頭       | Micro Piezo Head 1440孔噴嘴   |          |  |
| 列印平台推送機構  | 專業SEOELUN滾珠平移導軌，精密螺桿齒輪定位，特殊電路迴路驅動步進馬達推送列印平台                                    |          |  |
| 列印平台升降機構  | 精密螺桿齒輪四軸連動精密水平定位   |          |  |
| 列印影像訂位    | A3尺寸套版   |          |  |
| 墨水型式      | 專利原裝進口紡織系列4色墨水(C,M,Y,K)+White(option)  |          |  |
| 可列印材質     | 淺色布料、棉質布料、麻質布料、皮革等材質   |          |  |
| 使用軟體      | WIN2000/XP/XP-x64/Vista/Vista-x64 Macintosh 建議OSx10.2, all Windows application |          |  |
| 工作環境      | Temperatures: 10~40, Humidity: 20~80   | 保固       | 1年   |



坤澤興業有限公司 InkCom. Technology Co., Ltd. www.inkcom.com.tw

台北縣景平路 111 巷 13 號 1 樓 TEL:886-2-29436151 FAX:886-2-29436152

代理商 / 經銷商